

ごあいさつ



これからは、日本において日本の芸術家が活躍できる環境づくりをする時代だと感じています。今は海外に出るチャンスに恵まれた方々が世界で大活躍をされています。これは日本において、外部から入ってきた文化を吸収して独自の文化を育てる絶好のチャンスが到来した証です。それ

を生み出すには若いエネルギーが必要不可欠です。

そのための一歩は、だれかが踏まなければなりません。それは間違いなくこの文章を読んでおられる、「あなた」です。

文化芸術は長い年月をかけて育てるものでありますが、そのスタート時点で、すでに将来の展望がはっきりと見えていする必要があります。そのためには、若い世代を理解し、それを継承する術を模索しなければなりません。

国際芸術認定機構（INAAO）では、そのお手伝いをいたします。我々は芸術文化を根ざす方法を何十年も模索してまいりました。この経験値を基に、芸術文化を育てる仕組みを構築し日本のスタンダードとする活動をしていきます。

またもう一つ大切な活動として、日本のみならず、世界に向けた活動です。これは、楽器の寄贈や教師の派遣を行ない、文化芸術の芽がまだ十分に育っていない場所にそれを育てる活動を行なっています。

芸術文化は、人々の精神に直接働きかけ、豊かな発想力を与えてくれます。それにより、より発展的な経済効果にもつながる、単なる数字では測りきれない影響力があると信じています。

振興の鍵は、このコンセプトが定着するかどうかにかかっているのです。これには、多くの皆様のご理解とご支援が不可欠です。

今後とも当機構の活動につきまして、なお一層のご支援、ご協力を賜りますようお願い申し上げます。

一般社団法人国際芸術認定機構
理事長 島谷 恵介

一般社団法人国際芸術認定機構 International Art Approval Organization

住 所 東京都港区南青山5-15-9
フラット青山1F
T E L 03-5464-9007
F A X 03-5774-7048
E-mail contact@inaao.or.jp

INAAOでは、音楽を始めとする各種芸術活動に携わることによって、一般市民の芸術に対する造詣を深めることを目的として次の事業を行います。

- 芸術の振興
- 芸術関連品の寄贈等の支援
- 演奏家及びアーティストの派遣
- 演奏会及び各種芸術関連イベントの支援
- 芸術教育の普及・推進
- 演奏家認定制度

会員を募集しております

当機構の活動にご賛同賜り、ご支援・ご協力くださる会員の方々を募集しております。

詳しくは、ホームページをご参照ください。

イナオー 芸術認定



<http://www.inaao.or.jp/>

芸術家データベースを活用しよう！



2015. 1

INAAO

芸術文化を育てる

はじめの一歩は

「あなた」です



一般社団法人国際芸術認定機構

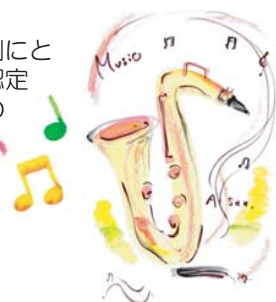
『 芸術家認定制度 』

を設けています

芸術家が長年の努力により取得した技術や能力を公正に評価し、広く一般に認知させることを目的とした制度です。

この制度を利用することで、芸術家の技能が第三者機関により証明されるため、芸術家自身の学歴等のバックグラウンドを証明する際に高い信頼性が得られます。

また、企業等の依頼側にとっても、第三者機関の認定であるため、芸術家への出演交渉や雇用をする際に学歴等の芸術家の履歴が正しいことが証明されるため、十分に納得して依頼をすることができます。



『 芸術家データベース 』

を活用しませんか？

どのような芸術家が、どこを拠点にして、どんな活動をしているのか等をデータベース化しています。ウェブサイトを通じて誰でも検索できるので、アーティストの方は、最近の活動や作品をより多くの人にアピールすることができます。



また、イベントを企画・主催する方は、コンサートやワークショップ等で一緒に楽しんでくれるアーティストへの出演・出品依頼にご活用ください。

